





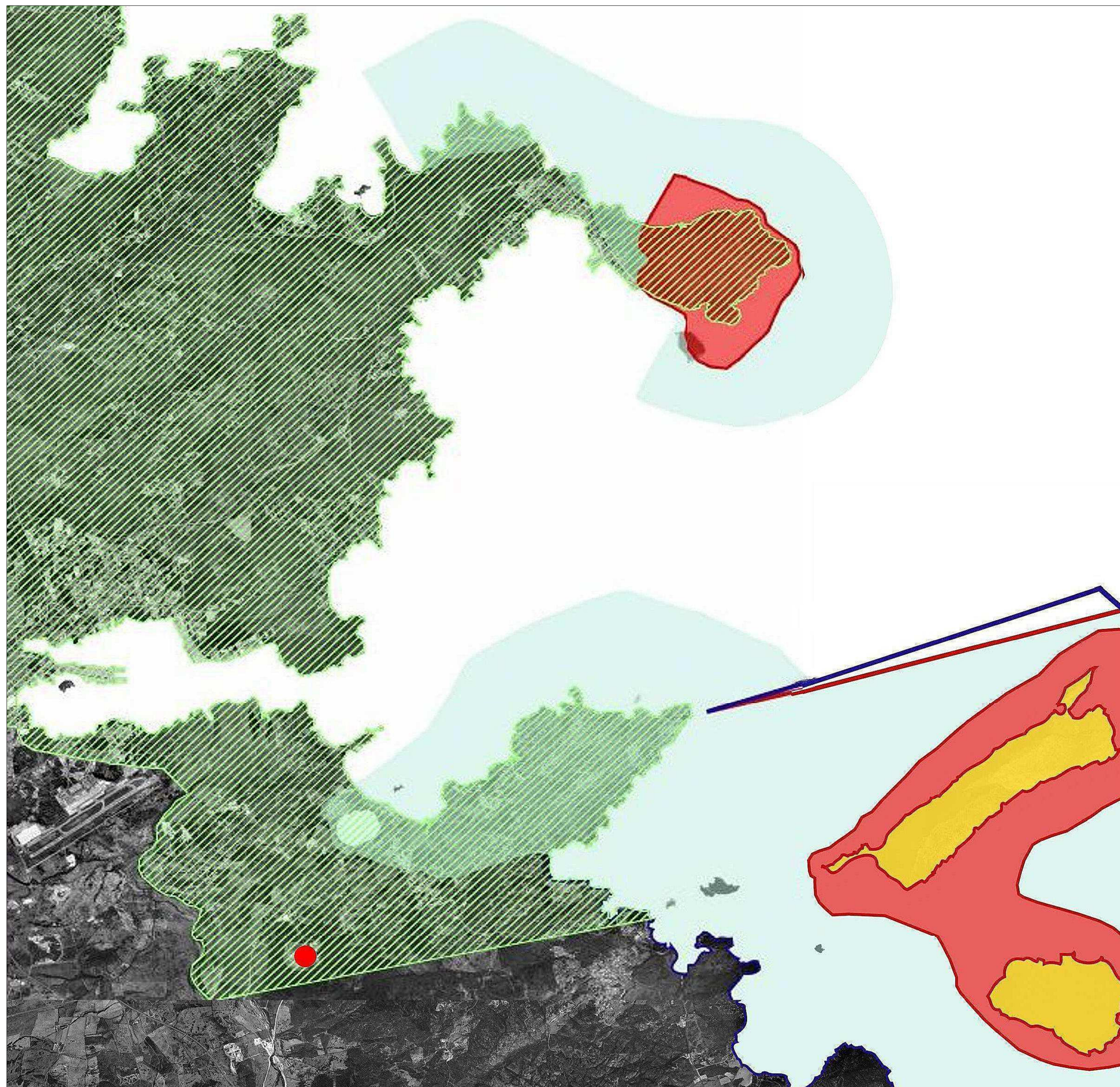




0 250m 500m 1000m 2000m

LEGENDA

-  AREA INTERESSATA DALL'INTERVENTO
-  aree ZPS (Direttiva 79/409/CEE)
-  aree SIC (Direttiva 92/42/CEE)
-  oasi permanenti di protezione e cattura
-  aree naturali marine protette
-  Zona soggetta a vincolo paesaggistico ai sensi del D.M. 30/11/1965



 **GALLURA**
CONSORZIO INDUSTRIALE PROVINCIALE NORD EST SARDEGNA - GALLURA
 ENTE PUBBLICO (ART. 3, L. R. N° 10 DEL 25.07.08)
 Iscr. Reg. Imprese di Sassari n° 113021 - C.F. 82004630909 - P.Iva 00322750902
 SETTORE IGIENE AMBIENTALE

**ADEGUAMENTO FUNZIONALE
 DELL'INSTALLAZIONE I.P.P.C. CONSORTILE
 SITA IN LOCALITA' "SPIRITU SANTU" - OLBIA**


PROCEDURA CONGIUNTA VIA / AIA

STUDIO DI IMPATTO AMBIENTALE

ELABORATO **SIA.01.PL.7** **INQUADRAMENTO TERRITORIALE**
 Carta dei vincoli 1 Scala 1:25.000

GRUPPO DI LAVORO COMMITENZA:

<i>Ing. Giovanni Maurelli</i>	Progettista incaricato	<i>Il PRESIDENTE</i> Geom. Mario Enzo Gattu
<i>Ing. Marco Chessa</i>	Collaboratore	<i>Il DIRETTORE GENERALE</i> Dott. Aldo Carta
<i>Dott. Sandro Zizi</i>	Collaboratore	
<i>Ing. Angelo Manca</i>	Collaboratore	<i>Il RESPONSABILE DEL PROCEDIMENTO</i> Ing. Antonio F. Catgju
<i>Geom. Fabrizio Palitta</i>	Collaboratore	

CONSULENTE:
 Oikos Progetti S.r.l.


Rev.	Data	Descrizione	Redatto	Verificato	Approvato
0	Luglio 2016	Prima emissione	GRUP. LAVORO	GRUP. LAVORO	G. MAURELLI
1					
2					
3					
4					
5					